

팜스올

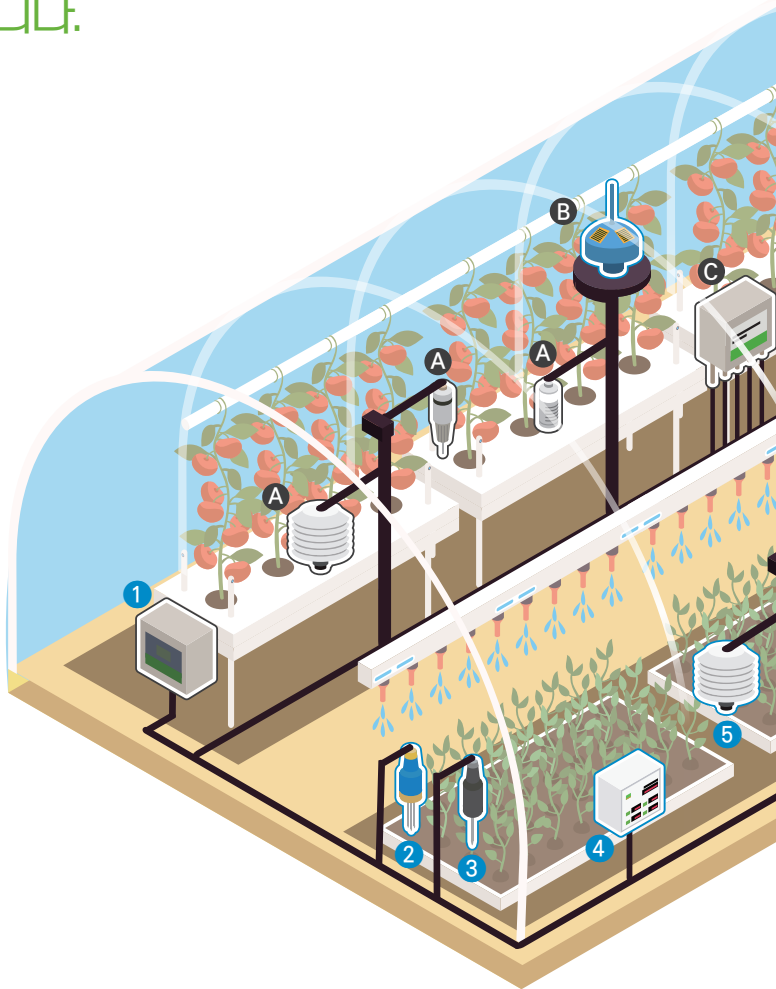
팜한농 디지털파밍 솔루션

FARM'S ALL

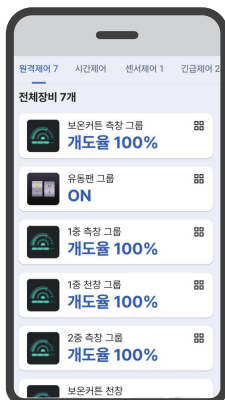
**FARM'S
ALL**
농업의 모든 것 팜스올

팜스올은 데이터 기반의 농장 케어 서비스를 제공합니다.

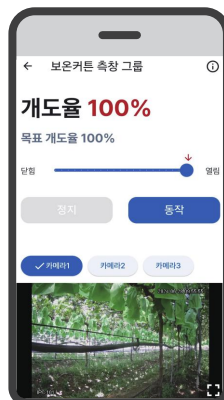
팜스올 제어 시스템



팜스올 제어 시스템



[제어 메인화면]



[개도율 표시]

원격 제어

어느 곳에서든 실시간 원격 제어 기능 제공

그룹 제어

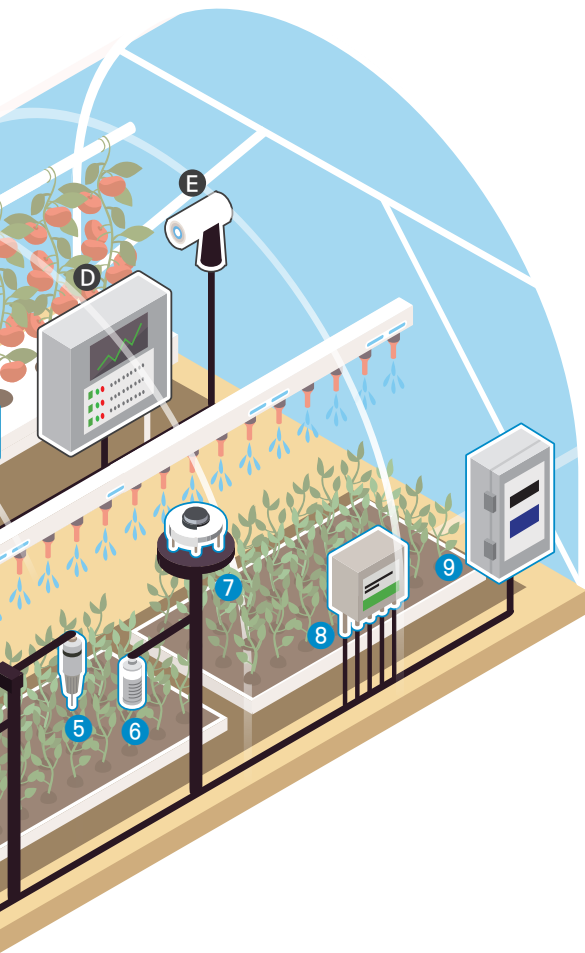
원하는 구동기를 묶어서 개별, 그룹으로 제어하는 기능 제공

조건부 제어

시간 제어, 센서 제어, 원격 제어 등

긴급 제어

비가 오거나 고온일 경우 가장 우선적으로 구동기 동작



팜스올 모니터링 시스템



1
배액측정 센서
(PE-350)



2
토양함수율 센서
(KSM-8900)



3
근권온도 센서
(KST-7110)



4
FND
(농장 대시보드)



5
온습도 센서
(KST-7310)



6
CO₂ 센서
(KCD-HP-100)



7
일사 센서
(SWSR-7500)



8
센서노드
(FSN-200)



9
게이트웨이
(FSS-210)

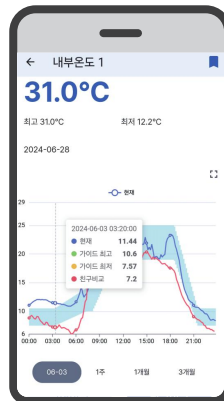


메인허브

팜스올 앱



[메인화면]
즐거 쓰는 메뉴를
자유롭게 배치해 사용



[친구 농장과 비교]



[모바일 위젯 기능]

[팜스올 제어 시스템 종류]

종류	기본형	확장형
개폐기	24 채널	48 채널
구동기	8 채널	16 채널
센서	온/습도/CO ₂ / 일사량	추가 가능
CCTV	1개	추가 가능

더욱 똑똑해진 AI기술이 농업인과 항상 함께합니다.

- 재배 환경 데이터와 농작업 이력을 통해 AI기술로 병해를 예측하고 방제약제를 추천합니다.
- 30만장의 이미지를 학습한 AI가 농작물의 병해를 진단해줍니다.



- 사용한 작물보호제를 촬영하여 방제 이력 등 사용정보를 간편하게 입력·관리할 수 있습니다.

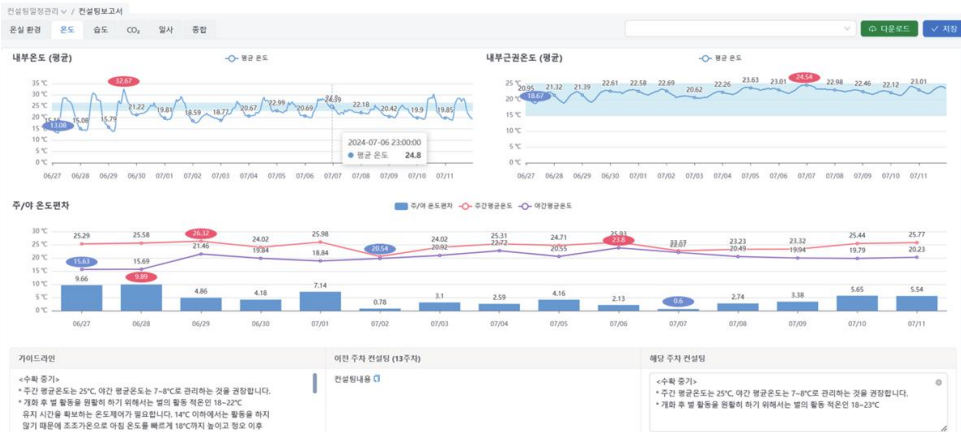


구매한 작물보호제를 촬영하여 구매내역과 제품정보를 간편히 입력할 수 있습니다.

팜스올은 데이터 기반의 개인화 컨설팅을 제공합니다.

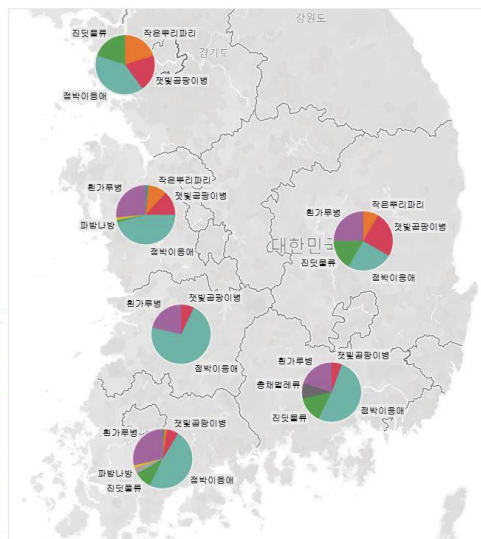
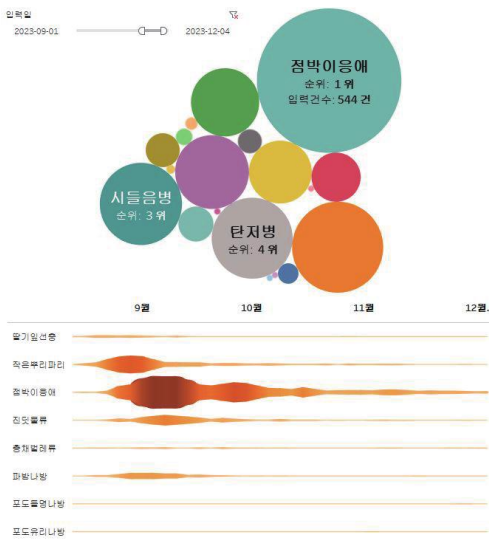
- 전문 컨설턴트가 현장 데이터를 분석해 내게 꼭 맞는 솔루션을 제공합니다.

[컨설팅 보고서 예시]



- 전국 팜스올 회원 농가의 데이터를 기반으로 병해충 발생 위험 요소를 미리 분석하여 효과적인 방제법을 제시합니다.

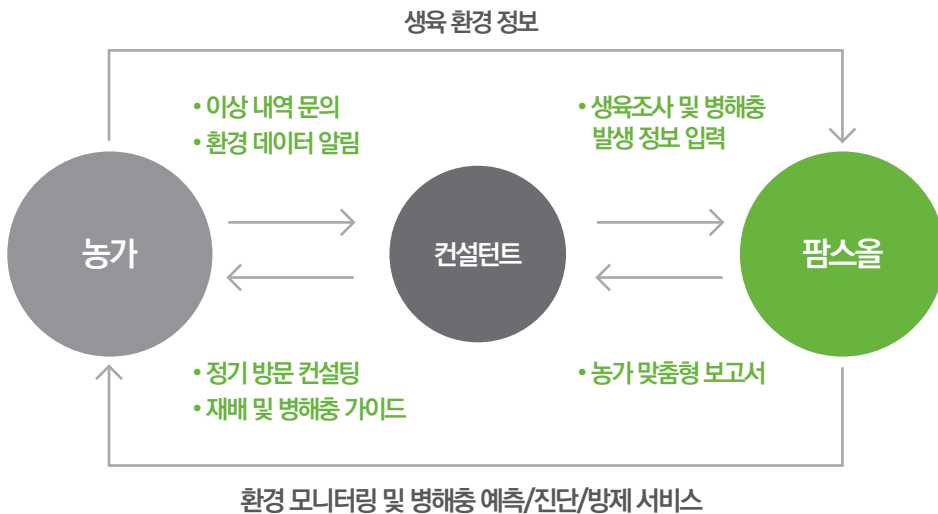
[시기별/지역별 병해충 발생 비율 예시]



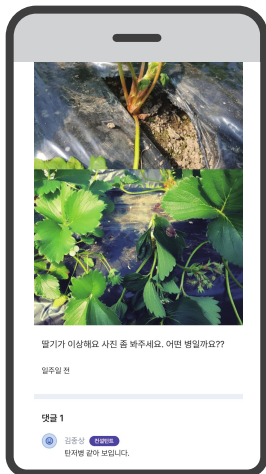
팜스올의 컨설턴트는 농업인의 파트너로서 맞춤형 컨설팅과 다양한 소통경험을 제공합니다.

- 팜스올 앱으로 나에게 딱 맞게, 전문가의 맞춤 컨설팅을 받아보세요.
- 대면 또는 비대면 컨설팅이 가능하며 컨설팅 보고서도 제공되어 편리합니다.

맞춤형 컨설팅 (선택사항)



- 팜스올 앱 내 신규 서비스인 ‘커뮤니티’ 에서 400여 이상 농가 및 컨설턴트와 자유롭게 소통할 수 있습니다.



[커뮤니티 화면]



[농작업일지 작성]



음성인식 기능을 이용하면 농작업일지를 더욱 편리하게 기록할 수 있습니다.

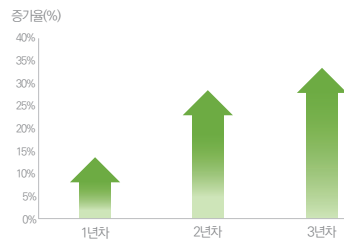
팜스올은 농업인과 함께 성장하고 있습니다.

현재

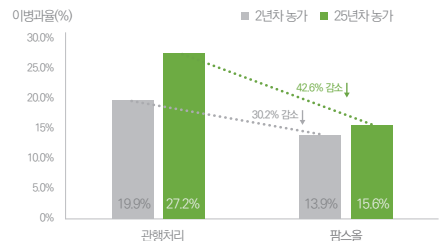
지자체/정부 지원사업*으로 농가 확산 중

* 전남(함평, 강진), 경남(김해, 하동), 충남(논산) 등 100여 호 농가 확산 중

- 생산량 증가, 병해충 발생 감소의 고객효용가치 확인
- 회원 농가별 사용 패턴 분석·관리



[팜스올 미사용 농가 대비 생산량 증가]



[관행 대비 딸기 잿빛곰팡이병 발생 감소]

2024년

‘팜스올’ 핵심 알고리즘 및 서비스 특허 등록(제 10-2625718호)

- 농림축산식품부 장관, 팜스올 회원 농가 방문(‘24년 2월, 논산)

2023년(400농가)

스마트폰 App* 개발 및 ‘팜스올’ 오픈 * 모니터링 및 예측/진단/추천 모듈

- 병해 진단 서비스 적용 및 개발 모듈 통합 적용 App 개발
- 작물보호제 이미지 인식 서비스 적용(‘23년 7월)

2021년(260농가)

모듈 통합, 병해 진단* 알고리즘 개발 * 딸기 주요 병해 2종

- 환경 모니터링, 병해 예측, 제품 추천 통합 서비스 개발
- 이미지 Data 기반 병해 진단 알고리즘 개발
- 베타버전 체험단 운영 및 서비스 개선

2020년(150농가)

추가 병해 예측 및 제품 추천 서비스 개발

- 추가 병해 예측 알고리즘 개발/고도화 및 제품 추천 서비스 개발
- 병해 진단 서비스 개발 위한 작물 이미지 Data 수집 착수(국책과제)

2019년(125농가)

딸기 재배 환경 모니터링*, 병해 예측 알고리즘 개발

* 온도, 습도, 일사량, CO₂, EC, pH, 1분 단위 제공

- 농림축산식품부 ‘스마트팜 빅데이터 활용 단기 모델개발 시범사업’ 참여
- 소규모 단동 온실, 초기 창업농/귀농 대상의 합리적 서비스 지향

농업인의 여유롭고 풍요로운 삶을 위해
끊임없이 도전하는 팜스올이 되겠습니다